

## Kurzbericht



Hotel Meyerink | ©Meyerink

## Hotel Meyerink

Up de Bookholt 48  
48691 Vreden

Tel: +49 2564 93160

info@hotel-meyerink.de  
<http://www.hotel-meyerink.de/de/>

### Herzlich willkommen!

Das familiengeführte Hotel mit Tradition liegt zentral in der Stadt Vreden und ist nur wenige Gehminuten vom Zentrum entfernt. Es bietet seinen Gästen hervorragende Ausstattung, exzellenten Service und eine einzigartige Atmosphäre. Es ist der ideale Rahmen für einen erholsamen Kurzurlaub oder eine Geschäftsreise.

Lassen Sie sich in dem Café – Restaurant Maxime kulinarisch verwöhnen und genießen Sie das stilvolle Ambiente des Hauses.

# PRÜFERGEBNIS

---

für

## Hotel Meyerink

48691 Vreden, Zertifikats-ID: PA-10875-2022



Dieses Angebot wurde nach den Kriterien  
der bundesweiten Kennzeichnung

**»Reisen für Alle«**

eingestuft und ist berechtigt, im Zeitraum

**Juli 2022 – Juni 2025**

die Auszeichnung

**»Barrierefreiheit geprüft«**

sowie die dazu gehörigen Piktogramme zu führen  
und vertragsgemäß zu nutzen.



Eingang zum  
Restaurant

©Sandra Hamer

---

## Überblick

- Familiengeführtes Hotel mit Tradition
- Zentral in der Stadt Vreden gelegen
- Geschmackvoll eingerichtete Zimmer teilweise auch mit eigenem Balkon / Terrasse
- Kostenlosen WLAN-Zugang
- Restaurant

## Barrierefreiheit auf einen Blick

- Parkplatz für Menschen mit Behinderung
- Ein barrierefreies konzipiertes Zimmer
- Gebäude stufenlos zugänglich
- Alle für Gäste nutzbaren Räume sind stufenlos oder über einen Aufzug erreichbar
- 90 cm Mindestbreite aller Durchgänge/Türen, außer die Tür zum Speiseraum
- WC für Menschen mit Behinderung
- Schwellenlose Dusche
- Duschstuhl oder –sitz vorhanden
- Assistenzhunde willkommen

# Informationen für Menschen mit Gehbehinderung und Rollstuhlfahrer

Alle prüfrelevanten Bereiche erfüllen die Qualitätskriterien der Kennzeichnung „**Barrierefreiheit geprüft – teilweise barrierefrei für Menschen mit Gehbehinderung**“.

Einige **Hinweise zur Barrierefreiheit** haben wir nachfolgend zusammengestellt. Detaillierte Angaben finden Sie im Prüfbericht.

- Es gibt einen gekennzeichneten Parkplatz für Menschen mit Behinderung (Stellplatzgröße: 350 cm x 500 cm).
- Der Weg vom Parkplatz zum Eingang ist 4 m lang. Er ist leicht begeh- und befahrbar und hat eine maximale Längsneigung von 2 % über eine Strecke von 2m.
- Das Gebäude ist stufenlos zugänglich.
- Alle für den Gast nutzbaren und erhobenen Räume und Einrichtungen sind stufenlos oder über einen Aufzug zugänglich.
- Die Aufzugskabine ist 115 cm x 140 cm groß.
- Fast alle für den Gast nutzbaren und erhobenen Türen/Durchgänge sind mindestens 90cm breit. Ausnahmen: die Tür zum Restaurant ist 75 cm breit.
- Die Rezeption ist an der niedrigsten Stelle 90 cm hoch. Es ist eine andere, gleichwertige Kommunikationsmöglichkeit im Sitzen vorhanden.
- Im Restaurant sind unterfahrbare Tische vorhanden (Maximalhöhe 80 cm, Unterfahrbarkeit in einer Höhe von 67 cm und einer Tiefe von 30 cm).

## Zimmer 208 (Doppelzimmer, barrierefrei konzipiert)

- Die Bewegungsflächen betragen:  
vor wesentlichen Einrichtungsgegenständen (z.B. Schränken) 70 cm x 160 cm;  
links neben dem Bett 140 cm x 160 cm; rechts neben dem Bett 70 cm x 160 cm.
- Das Bett ist 54 cm hoch.
- Die Bewegungsflächen im Badezimmer betragen:  
vor dem Waschbecken 150 cm x 145 cm; vor dem WC 145 cm x 150 cm;  
links neben dem WC 115 cm x 70 cm; rechts neben dem WC 160 cm x 70 cm.
- Es gibt links vom WC einen Haltegriff. Beide Haltegriffe sind hochklappbar.
- Das Waschbecken ist unterfahrbar.
- Der Spiegel ist im Stehen und Sitzen einsehbar.
- Die Dusche ist stufenlos zugänglich.
- Die Bewegungsfläche in der Dusche beträgt 118 cm x 200 cm.
- Es ist ein Duschsitz vorhanden oder kann bei Bedarf bereitgestellt werden.
- Es sind keine Haltegriffe in der Dusche vorhanden.
- Es ist ein Alarmauslöser vorhanden.

## Zimmer 308 (Doppelzimmer)

- Die Bewegungsflächen betragen:  
vor wesentlichen Einrichtungsgegenständen (z.B. Schränken) 84 cm x 160 cm;  
links neben dem Bett 130 cm x 160 cm; rechts neben dem Bett 84 cm x 160 cm.
- Das Bett ist 54 cm hoch.
- Das Bad ist nicht barrierefrei konzipiert.

## Öffentliches WC für Menschen mit Behinderung (Erdgeschoss)

- Die Bewegungsflächen betragen:  
vor/hinter der Tür und vor dem Waschbecken mindestens 150 cm x 150 cm;  
vor dem WC 150 cm x 142 cm;  
links neben dem WC 86 cm x 70 cm und rechts neben dem WC 87 cm x 70 cm.
- Es sind links und rechts vom WC Haltegriffe vorhanden. Die Haltegriffe sind hochklappbar.
- Das Waschbecken ist unterfahrbar.
- Der Spiegel ist im Stehen und Sitzen einsehbar.
- Es ist ein Alarmauslöser (Schnur, Knopf) vorhanden.

# Informationen für Menschen mit Hörbehinderung und gehörlose Menschen

Einige **Hinweise zur Barrierefreiheit** haben wir nachfolgend zusammengestellt. Detaillierte Angaben finden Sie im Prüfbericht.

- Es gibt keinen optisch deutlich wahrnehmbaren Alarm.
- Es gibt keine induktive Höranlage am Counter.
- Ein abgehender Notruf im Aufzug wird akustisch bestätigt. Alternativ sind Treppen vorhanden.
- Im Restaurant sind Tische mit heller und blendfreier Beleuchtung vorhanden, an denen keine Lampen stehen oder hängen, die das Gesichtsfeld bzw. den Blickkontakt stören.
- Es gibt einen Sitzbereich mit geringen Umgebungsgereuschen (z.B. Sitzecke, separater Raum).
- Im Zimmer 208 und im Zimmer 308 ist mindestens eine frei verfügbare Steckdose in der Nähe des Bettes vorhanden.
- Es wird W-LAN angeboten.

# Informationen für Menschen mit Sehbehinderung und blinde Menschen

Einige **Hinweise zur Barrierefreiheit** haben wir nachfolgend zusammengestellt. Detaillierte Angaben finden Sie im Prüfbericht.

- Assistenzhunde dürfen in alle relevanten Bereiche/Räume mitgebracht werden.
- Außenwege haben keine visuell kontrastreiche oder taktil erfassbare Gehwegbegrenzung.
- Der Eingang ist visuell kontrastreich gestaltet.
- Alle erhobenen und für den Gast nutzbaren Bereiche sind gut, d.h. hell und blendfrei, ausgeleuchtet.
- Die Beschilderung ist in gut lesbarer und kontrastreicher Schrift gestaltet.
- Es sind keine Hindernisse, z. B. in den Weg/Raum ragende Gegenstände, vorhanden.
- Es gibt vereinzelt Glastüren ohne Sicherheitsmarkierungen.
- Ein abgehender Notruf im Aufzug wird akustisch bestätigt. Die Halteposition wird nicht durch Sprache angesagt.
- Treppenstufen sind nicht visuell kontrastreich gestaltet. Treppen haben mindestens einen einseitigen Handlauf.
- Es gibt eine Speisekarte in serifenloser Schrift.
- Informationen sind nicht in Braille- oder Prismenschrift verfügbar.
- Angebotene Hilfsmittel: Lesehilfen (Lesebrillen, Lupen)

## Informationen für Gäste mit kognitiven Beeinträchtigungen

Einige **Hinweise zur Barrierefreiheit** haben wir nachfolgend zusammengestellt. Detaillierte Angaben finden Sie im Prüfbericht.

- Name bzw. Logo des Hotels sind von außen klar erkennbar.
- Es sind Wegezeichen in sichtbaren Abständen oder ein unterbrechungsfreies Wegeleitsystem vorhanden.
- Eine Visitenkarte mit Anschrift und Telefonnummer des Hotels liegt an der Rezeption und im Schlafraum sichtbar aus.
- Die Speisen werden sichtbar präsentiert (Buffet, Theke). Es ist keine Speisekarte mit Bildern vorhanden.
- Es gibt keine Informationen in Leichter Sprache.



# Bildergalerie

Wir haben für Sie einige Fotos aus dem Betrieb / Angebot zusammengestellt. In den Detailberichten finden Sie weitere Fotos.

---



**Parkplatz für Menschen mit Behinderung**

©Simon Kesting



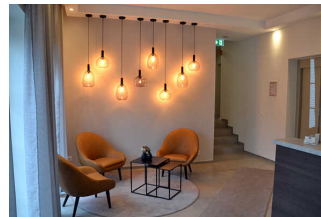
**Eingang**

©Simon Kesting



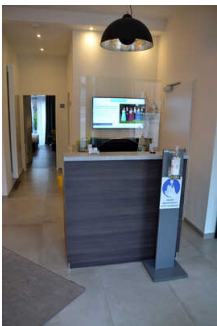
**Eingang**

©Simon Kesting



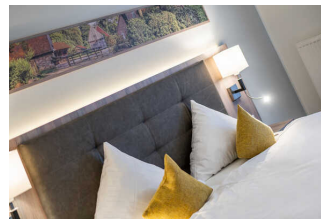
**Rezeption**

©Simon Kesting



**Rezeption**

©Simon Kesting



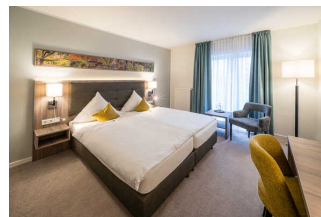
**Comfort Barrierefrei Zimmer 208**

©Simon Kesting



**Zimmer 208 Badezimmer**

©Meyerink



**Doppelzimmer Comfort 308**

©Simon Kesting



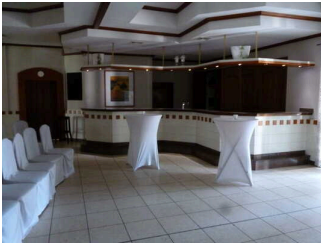
**Doppelzimmer Comfort 308**

©Simon Kesting



**Speiseraum / Restaurant**

©Meyerink



Saal

©Simon Kesting



Öffentliches WC

©Simon Kesting



# Informationen zum Kennzeichnungssystem „Reisen für Alle“

Alle nach „Reisen für Alle“ **zertifizierten Betriebe und Orte** erfüllen folgende Kriterien:

- Die Daten und Angaben zur Barrierefreiheit wurden von **externen, speziell geschulten Erhebern** vor Ort erhoben und geprüft. Es handelt sich um keine Selbsteinschätzung.
- Die Daten zur Barrierefreiheit liegen **im Detail** vor und können von Gästen eingesehen werden.
- Mindestens ein Mitarbeiter hat an einer **Schulung** zum Thema „**Barrierefreiheit als Komfort- und Qualitätsmerkmal**“ teilgenommen.

## Die Kennzeichnung – Erläuterung der Logos und Piktogramme

Das Kennzeichen „**Information zur Barrierefreiheit**“ signalisiert, dass detaillierte und geprüfte Informationen zur Barrierefreiheit für alle Personengruppen vorliegen.



Das Kennzeichen „**Barrierefreiheit geprüft**“ basiert auf „Information zur Barrierefreiheit“ und bedeutet, dass zusätzlich die Qualitätskriterien für bestimmte Personengruppen teilweise oder vollständig erfüllt sind.



Die Kennzeichnung „**Barrierefreiheit geprüft**“ liegt in zwei Qualitätsstufen vor:

### „**Barrierefreiheit geprüft: teilweise barrierefrei**“.

Die Qualitätskriterien sind für die dargestellte Personengruppe der Rollstuhlfahrer teilweise erfüllt, d. h. das Angebot ist für Rollstuhlfahrer teilweise barrierefrei. Das „i“ im Piktogramm signalisiert, dass man noch einmal genauer nachlesen sollte, ob das Angebot den eigenen Ansprüchen genügt.



### „**Barrierefreiheit geprüft: barrierefrei**“.

Die Qualitätskriterien sind für die dargestellte Personengruppe der Rollstuhlfahrer erfüllt, d. h. das Angebot ist für Rollstuhlfahrer barrierefrei.



Es gibt Qualitätskriterien für **sieben Personengruppen** und für jede Personengruppe ein eigenes **Piktogramm**.

Menschen mit Gehbehinderung



Rollstuhlfahrer



Menschen mit Hörbehinderung



Gehörlose Menschen



Menschen mit Sehbehinderung



Blinde Menschen



Menschen mit kognitiven Beeinträchtigungen

